


СПЕЦИФИКАЦИИ ТЕХНОЛОГИЧЕСКОГО ОБОРУДОВАНИЯ		
Метоп.	Наименование, характеристики	Кол-во
1	Пистолет-распылитель 250 бар	6
2	Поворотная консоль 360°	6
3	Дистанционный пульт управления АД и подачи моющих средств, 24В	3
4	Водопылесос, 220В, 3х1,2кВт, бак 70л	2
5	Шланговый барабан с продувочным пистолетом	3

Розетки Рз7 - Рз9 см. на листе 6

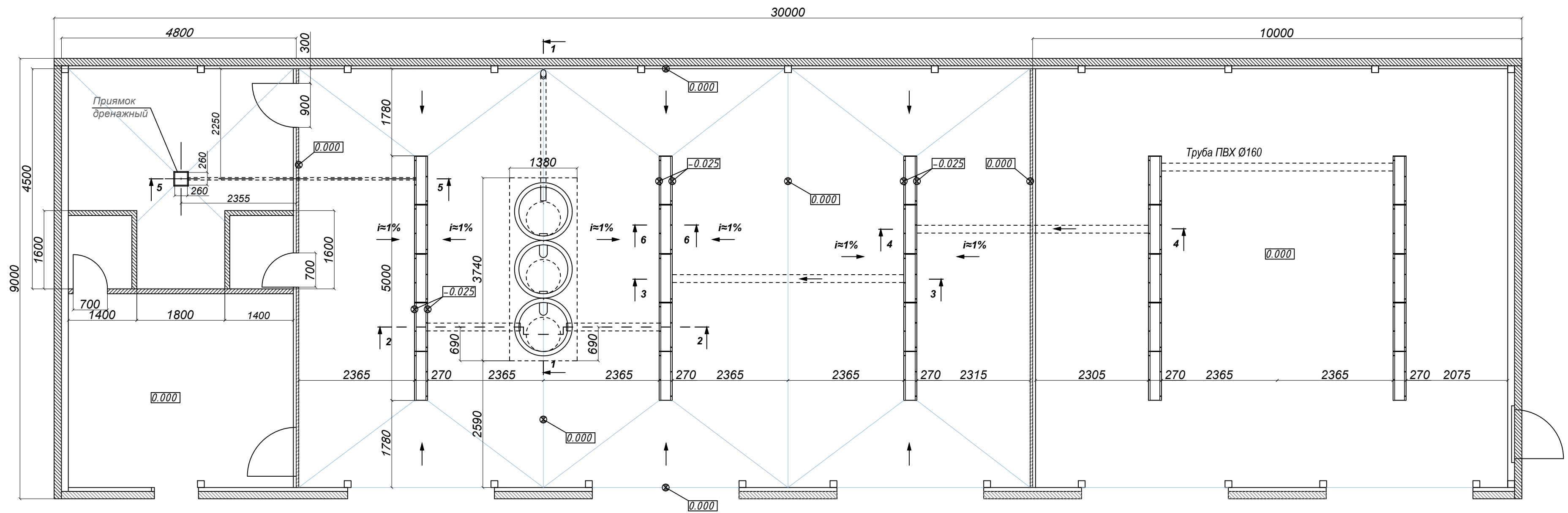
- 1 Зона мойки на 3 моечных поста
- 2 Техническое помещение
- 3 Санузел для клиентов
- 4 Санузел для мойщиков
- 5 Помещение для клиентов
- 6 Техзона (сервис, шиномонтаж)

Согласовано

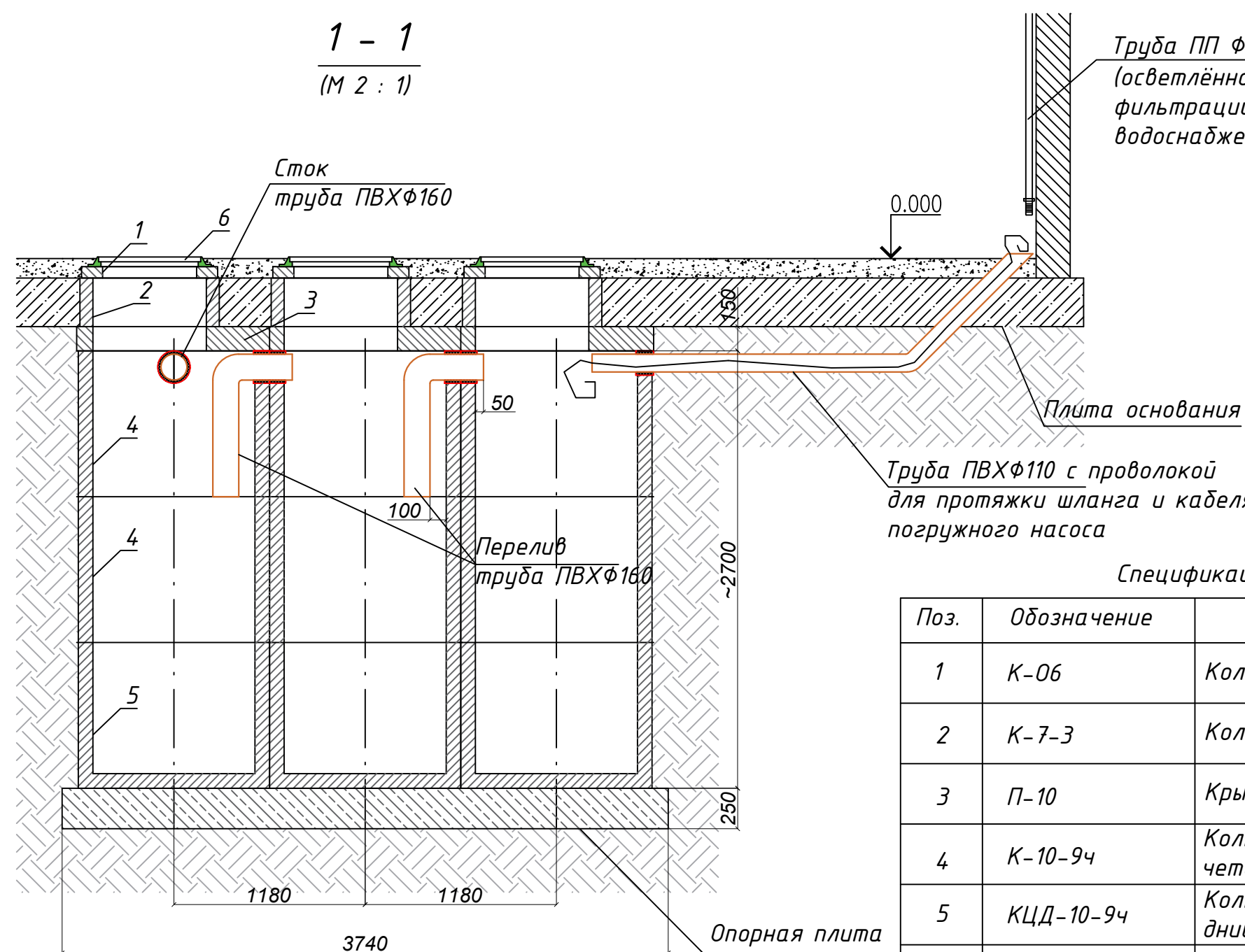
Инд. № подл. Подп. и дата Взам. инв. №

					– ТХ			
						Стадия	Лист	Листов
Изм. Лист	№ докум.	Подп.	Дата		Автомойка на три поста	ЭП	1	
Разраб.								
Проверил								
Т. контр.					План мойки. Размещение техно- логического оборудования			
Н. контр.								
Утв.								

Формат А2



1 - 1
(М 2 : 1)



Труба ПП Ф40 для подачи сточной (осветлённой) воды на блок фильтрации установки обратного водоснабжения

Плита основания

Труба ПВХФ110 с проволокой для протяжки шланга и кабеля погружного насоса

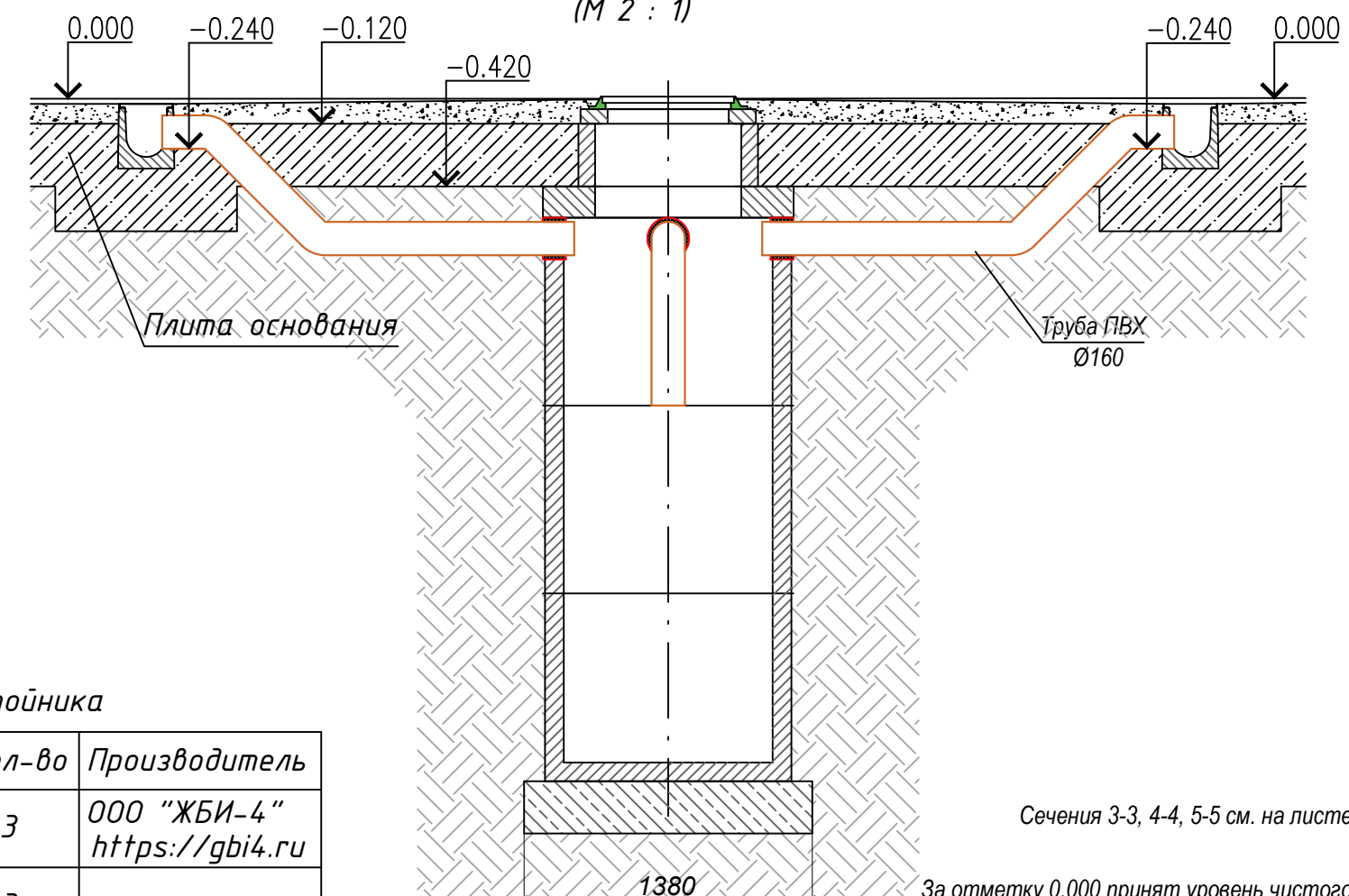
Перелив труба ПВХФ160

Опорная плита

Спецификация деталей колодцев отстойника

Поз.	Обозначение	Наименование	Кол-во	Производитель
1	К-06	Кольцо опорное	3	ООО "ЖБИ-4" https://gbi4.ru
2	К-7-3	Кольцо доборное	3	— —
3	П-10	Крышка колодца	3	— —
4	К-10-9ч	Кольцо колодезное с четвертью	6	— —
5	КЦД-10-9ч	Кольцо колодезное с днищем и четвертью	3	— —
6	ЛПП-Л	Люк полимерно-песчаный легкий	3	

2 - 2
(М 2 : 1)



Сечения 3-3, 4-4, 5-5 см. на листе 4

За отметку 0.000 принят уровень чистого пола мойки

Согласовано

Инд. № подл. Подп. и дата Взам. инв. №

Изм.	Лист	№ докум.	Подп.	Дата	Автомойка на три поста	Стадия	Лист	Листов
Разраб.						ЭП	3	
Проверил					План прямков			
Т. контр.					Сечения 1-1, 2-2			
Н. контр.								
Утв.								

Формат А2

Согласовано

Инд. № подл. Подп. и дата Взам. инв. №

Электроприемник	Параметры отходящих		линий, доп. уст-ва		Аппараты защиты, УЗО, Туп In, A Id, a						
	Линия		Устр-ва управл.	ЩРмо							
	Марка, сечение, способ прокладки провода (кабеля)										
	ВВГнг-Is 4x2,5кв.мм в ПВХ коробе										
	ВВГнг-Is 3x2,5кв.мм в ПВХ коробе										
Обознач на плане			ВВГнг-Is 4x2,5кв.мм в ПВХ коробе	ВВГнг-Is 4x2,5кв.мм в ПВХ коробе	ВВГнг-Is 4x2,5кв.мм в ПВХ коробе	ВВГнг-Is 3x2,5кв.мм в ПВХ коробе	ВВГнг-Is 3x2,5кв.мм в ПВХ коробе	ВВГнг-Is 3x2,5кв.мм в ПВХ коробе	ВВГнг-Is 3x2,5кв.мм в ПВХ коробе	ВВГнг-Is 3x2,5кв.мм в ПВХ коробе	ВВГнг-Is 3x2,5кв.мм в ПВХ коробе
Нумерация на плане		Рз2	Рз2	Рз3	Рз4	Рз5	Рз6	Рз7	Рз8	Рз9	
Py, кВт		5,5	5,5	5,5	2,2	-	1,1	3,6	3,6	-	
Ip, A		9,8	9,8	9,8	11,8	-	5,9	19,3	19,3	-	
Наименование		Розетка для АВД	Розетка для АВД	Розетка для АВД	Розетка для УОВ	Розетка для электроинструмента	Розетка для насоса-автомата	Розетка для пылесоса и доп. оборуд.	Розетка для пылесоса и доп. оборуд.	Розетка для пылесоса и доп. оборуд.	

ЩРмо - Шкаф распределительный технологического оборудования

ABB 3п. - выключатель вводной автоматический 3-х полюсный

AB 3п.- выключатель автоматический 3-х полюсный

AB 1п.- выключатель автоматический 1-но полюсный

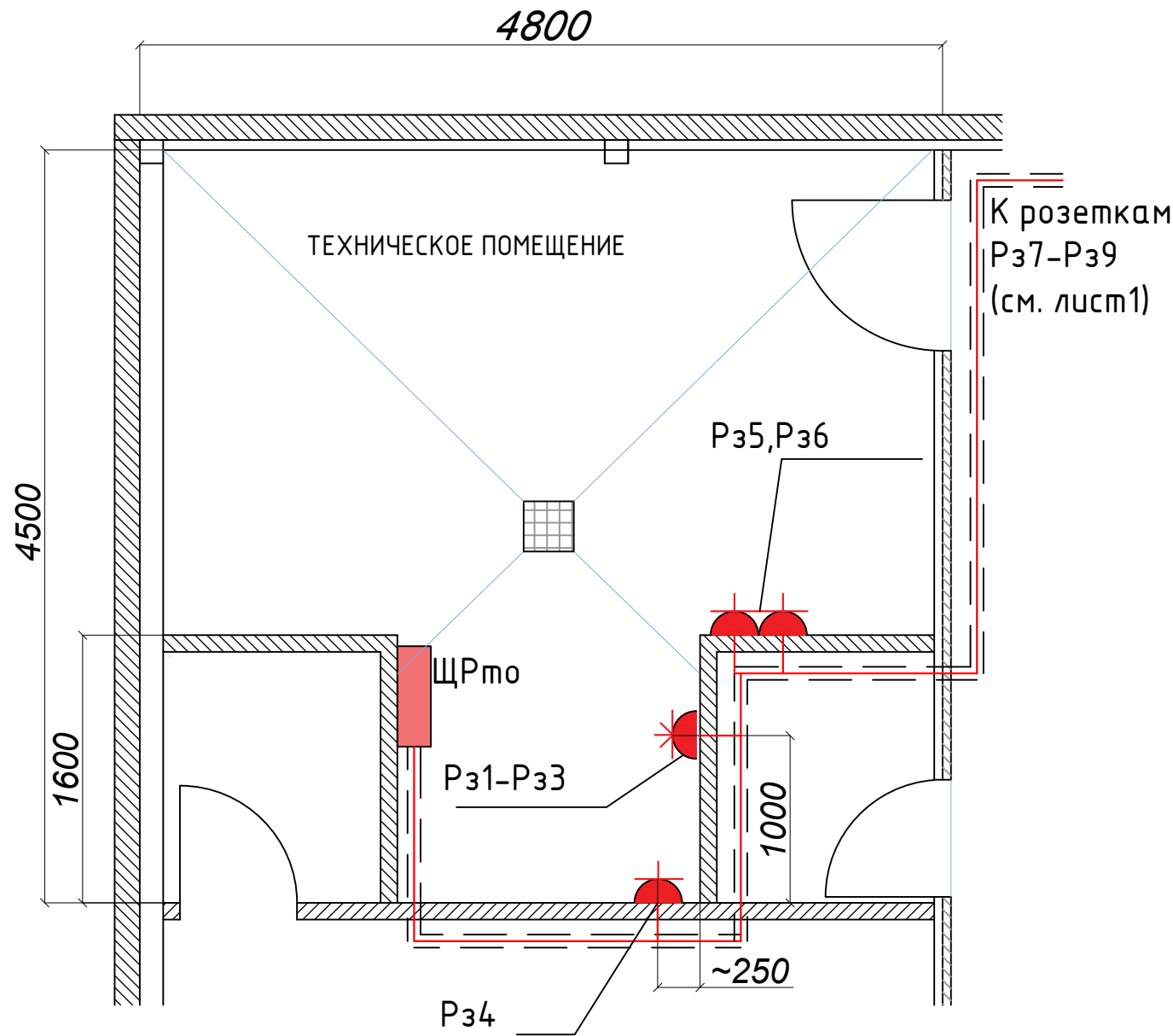
УЗО 4п. - выключатель дифференциального тока 4-х полюсный


УЗО 2п.- выключатель дифференциального тока 2-х полюсный

Рз1 - Рз3 - Розетка штепсельная с 5-м заземл. контактом для открытой установки 16А, 380В, IP 54

Рз4 - Рз9 - Розетка штепсельная с 3-м заземляющим контактом для открытой установки 25А, 220В IP 54- Рз4-Рз6; IP66 - Рз7-Рз9

БУ АВД - Блок управления аппаратами высокого давления 380В/220В/24В. Может устанавливаться как внутри, так и вне ЩРмо



					– ТХ				
Изм.	Лист	№ докум.	Подп.	Дата	Автомойка на три поста	Стадия	Лист	Листов	
Разраб.						ЭП	6		
Проверил									
Т. контр.									
И. контр.					План и схема питающей электросети технологического оборудования				
Утв.									

Формат А2